

### Шаг 3. Обсудить поездку с ребенком

Спросите ребенка, чего он ожидает от отдыха. Для первой поездки ребенка в лагерь лучше выбирать тот, что недалеко от дома, чтобы была возможность ребенка навестить.

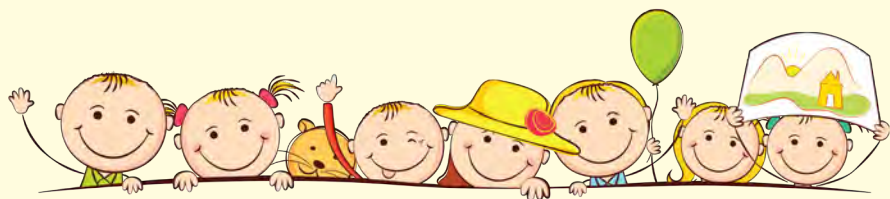
Максимально подробно расскажите ребенку, что ждет его на отдыхе, с какими трудностями он может столкнуться. Как правило, адаптация ребенка в лагере проходит за 5-7 дней.

Расскажите ребенку, что он будет находиться вдали от дома и что в лагере есть определенные правила, которые нужно соблюдать. Объясните, что от соблюдения инструкций старших – вожатых, педагогов, воспитателей и медиков – зависит его собственная безопасность.

---

Если вы не обнаружили сведений об оздоровительной организации, куда планируете направить ребенка на отдых, или у Вас есть вопросы о порядке получения оздоровительной путевки, обращайтесь в отдел организации оздоровления и летнего отдыха детей министерства социального развития, опеки и попечительства Иркутской области,

**телефоны: (3952)52-75-41, 52-75-08,  
e-mail: ostrovskaya-ma@sobes.admirk.ru.**



# ПАМЯТКА для родителей (законных представителей) детей



## Как выбрать безопасный детский лагерь?



## Шаг 1. Собрать информацию

В данном случае информация – ваш главный помощник! Читайте отзывы в Интернете, посмотрите фото и видео, группы в социальных сетях.

Проверьте внесены ли сведения об оздоровительном учреждении в официальный реестр санаториев, детских оздоровительных лагерей, палаточных лагерей, получивших разрешения контрольно-надзорных служб. Реестр размещен по адресу: [http://irkobl.ru/sites/society/deti/ozdr\\_ucherezd/](http://irkobl.ru/sites/society/deti/ozdr_ucherezd/).

Реестр – это свод информации об организациях детского отдыха, работа которых запланирована в текущем году. В нем содержатся сведения обо всех лагерях, которые участвуют в официально организованной детской оздоровительной кампании и работу которых проверяют контролирующие органы.

В реестр внесены сведения о названии и месторасположении организации, контактных данных, типе учреждения, стоимости пребывания, условиях проживания детей. Реестр регулярно актуализируется.

Если выбранного вами лагеря нет в реестре – это повод насторожиться! Помните, ежегодно выявляются несанкционированные детские лагеря и массовые мероприятия, недобросовестные организаторы зачастую подвергают опасности жизни и здоровье детей.

Проявите особую бдительность в случае, если направляете ребенка на отдых и оздоровление или для участия в мероприятии многодневного пребывания (экспедиция, тематический фестиваль, спортивные сборы и т. д.) за пределы Иркутской области.

Знайте, в каждом регионе (области, крае, республике) есть уполномоченный орган по организации отдыха и оздоровления детей, который контролирует эту работу и ведет реестр лагерей. В Иркутской области это министерство социального развития, опеки и попечительства.

Как правило, вся необходимая информация (реестр лагерей, нормативная база) есть на официальном сайте уполномоченного органа.

**Это важно!** Помните, для детей, находящихся в трудной жизненной ситуации (дети-сироты и дети, оставшиеся без попечения родителей, дети-инвалиды, дети из многодетных и малоимущих семей, дети одиноких родителей и др.), за счет бюджетных средств ежегод-

но приобретаются оздоровительные путевки, которые предоставляются бесплатно в порядке очередности по письменному заявлению законного представителя.

Для детей, чьи родители состоят в трудовых отношениях с организациями независимо от их организационно-правовой формы ежегодно выделяются частично оплаченные за счет бюджета путевки – 80% стоимости оздоровительной путевки оплачивается за счет бюджетных средств, 20% – родительская доплата. Путевки предоставляются в порядке очередности по письменному заявлению законного представителя.

Также предусмотрена компенсация части стоимости оздоровительной путевки, приобретенной за счет собственных средств родителей (законных представителей) детей.

Заявление на получение детской оздоровительной путевки, частично или полностью оплаченной за счет бюджетных средств, а также на выплату компенсации за самостоятельно приобретенную путевку, можно подать в учреждение, социального обслуживания населения по месту жительства (список на сайте минсоцразвития Иркутской области по адресу: <http://irkobl.ru/sites/society/deti/>).

## Шаг 2. Выяснить тематику лагеря и организацию безопасного пребывания в нем

Посмотрите «послужной список» лагеря, узнайте сколько лет лагерь работает в сфере детского отдыха. Обратите внимание на представленные программы, по которым он работает.

Это важно! Если в программе лагеря предусмотрены походы, сплавы по рекам, работа канатного парка/скалодрома и т. д., обязательно узнайте согласованы ли они с МЧС, уточните какую подготовку и опыт имеют инструкторы.

Если в лагере есть бассейн или оборудовано место для купания в водоеме – должен быть инструктор по плаванию. Готовность представителя лагеря ответить на все вопросы родителей – хороший знак.

Каждый ребенок, направляемый на отдых и оздоровление, должен быть застрахован в страховой компании от укуса клеща и несчастного случая во время отдыха и в пути следования. Традиционно, стоимость страхования входит в стоимость оздоровительной путевки.